



**ROSENKATALOG**  
**Bodendeckerrosen**  
**05-2026**



# Die passende Rose für mich - ich setze sie und es funktioniert

Die Mission der PharmaRosa GmbH ist es, die schönsten und außergewöhnlichsten Gartenrosen der Welt europaweit verfügbar zu machen - für Sie. Ziel unseres Programms ist es, den Wert alter, seltener Rosen zu bewahren, die Entstehung neuer Sorten zu unterstützen und jenen die schönsten, widerstandsfähigsten Rosen anzubieten, die in ihrem eigenen Garten prachtvolle, gesunde und langlebige Rosen kultivieren möchten.

## - Was bedeutet das für Sie als Rosenliebhaber oder Gartenfreund?

### Verfügbarkeit seltener und besonderer Rosen

In unserem Sortiment finden Sie viele historische oder sammlerische Rosen, zu deren Erhalt leidenschaftliche Rosensammler und Eigentümer von Rosarien beigetragen haben. Diese Sorten bieten wir Ihnen als Vermächtnis an - mit ihrem Namen versehen.

### Laufend wachsende Auswahl an modernen Rosen

Bei uns finden Sie auch die neuesten Rosensorten unserer Züchtungspartner, die sich durch herausragenden Zierwert, Widerstandsfähigkeit und nachhaltigen Anbau auszeichnen - direkt vom Produzenten.

### Ergebnisse nachhaltiger, umweltbewusster Rosenerzeugung

Alle unsere Rosen sind wurzelecht und vegetativ vermehrt; sie entstehen mit geringerem Ressourceneinsatz, ohne Chemikalien und auf umweltbewusste Weise. Sie erhalten das Produkt eines nachhaltigen gärtnerischen Modells.

### Verlässliche Qualität - direkt vom Erzeuger

Wir bieten Rosen nicht nur zum Verkauf an, sondern sorgen auch dafür, dass sie tatsächlich jene Qualität repräsentieren, die wir versprechen: gesund, langlebig und genau so, wie Sie es auf den Bildern sehen.

### Eine Gemeinschaft für Rosen

Die Teilnehmenden unseres Programms - Sammler, Züchter, Gärtnereien und Wiederverkäufer - arbeiten gemeinsam daran, dass Sie die schönsten und wertvollsten Rosen mit nach Hause nehmen können. Wenn Sie bei uns kaufen, erhalten Sie nicht nur eine Pflanze, sondern auch eine Geschichte, Tradition und Verbundenheit.

Unsere Liebe zu Rosen verbindet uns. Entdecken Sie unser Sortiment, werden Sie Teil dieser besonderen Gartenbau-Community und verwandeln Sie Ihren Garten in ein lebendiges Heiligtum der Rosen!



**Alba Meilandina®**

weiß - Bodendeckerrose  
90-150 cm  
duftlose Rose - Kein wahrnehmbarer Duft  
Marie - Louise Meiland



**Ännchen Müller**

rosa - bodendeckerrose  
70-110 cm  
mild, dezent duftende rose - leicht süßlicher charakter  
Johann Christoph Schmidt



**Apache®**

rot - bodendeckerrose  
50-90 cm  
sehr schwach, kaum wahrnehmbarer duft der rose -  
klassischer rosafarbener charakter  
Tim - Hermann Kordes



**Barfai®**

creme-weiß - bodendeckerrose  
30-60 cm  
duftlose rose - kein wahrnehmbarer duft  
Beatrice Barni



**Bessy™**

orange - bodendeckerrose  
40-60 cm  
leicht, zurückhaltend duftende rose - fein süßliches  
aroma  
Interplant Roses



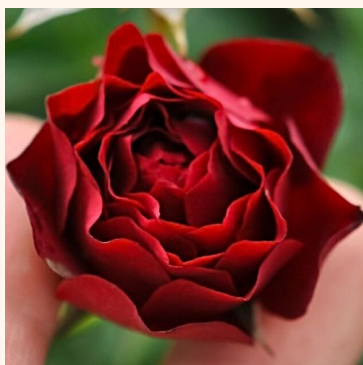
**Blush™ Pixie®**

rosa - bodendeckerrose  
18-35 cm  
sehr schwach duftende, nur aus nächster nähe  
wahrnehmbare rose - duftbeschreibung nicht verfügbar  
Biljana Božanić Tanjga



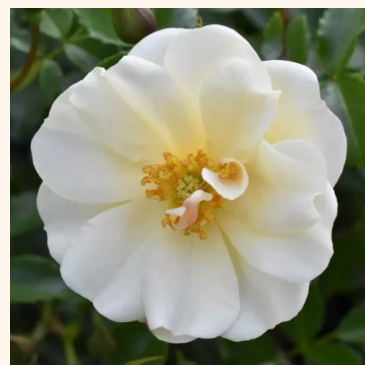
**Budai Lina emléke**

hell-rosa - bodendeckerrose  
30-60 cm  
duftlose rose - kein wahrnehmbarer Duft  
Győry Szilveszter



**Coral™**

dunkelrot - bodendeckerrose  
35-60 cm  
sehr schwach, kaum wahrnehmbarer Duft, Rose -  
leicht, fruchtig  
Biljana Božanić Tanjga



**Diamant®**

weiß - bodendeckerrose  
45-80 cm  
duftlose rose - kein wahrnehmbarer duft  
Wilhelm Kordes III.



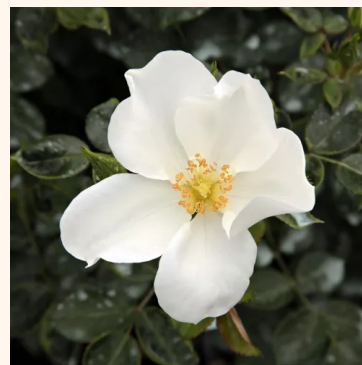
**Easy Cover®**

rosa - bodendeckerrose  
25-50 cm  
sehr schwach, kaum wahrnehmbar duftende rose -  
süßlicher Charakter  
L. Pernille Olesen, Mogens Nyegaard Olesen



**Enceladus**

rot - Bodendeckerrose  
50-85 cm  
stark duftende, lang anhaltende Rose - mit Zitronen-  
und Honigduft  
Discovered by - pharmaROSA®



**Escimo®**

weiß - bodendeckerrose  
60-100 cm  
sehr schwach, kaum wahrnehmbar duftende rose -  
klassisch, rosig  
Wilhelm Kordes III.



**Fairy Dance**

rot - bodendeckerrose  
35-50 cm  
sehr schwache, kaum wahrnehmbare duftrose - fein  
fruchtig  
Jack E. Harkness



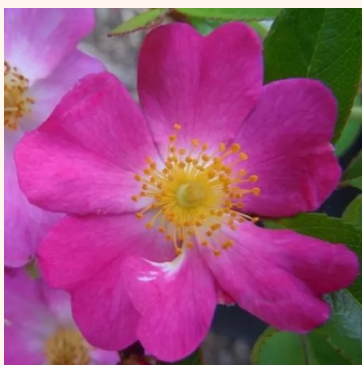
**Fairy Dust**

weiß - bodendeckerrose  
40-60 cm  
mittelstarke, gut wahrnehmbare duftrose - zart  
süßliches aroma  
Christian Evers



**Fairy Rouge**

rot - bodendeckerrose  
60-95 cm  
sehr schwache, kaum wahrnehmbare Duftrose - fein,  
süßlich  
Ralph S. Moore



**Fil des Saisons ®**

rosa - bodendeckerrose  
30-55 cm  
sehr schwach, kaum wahrnehmbar duftende rose -  
weich, fein im charakter  
Ann Velle Boudolf



**Gärtnerfreude ®**

himbeerrot - bodendeckerrose  
40-65 cm  
sehr schwach, kaum wahrnehmbar duftende rose -  
duftbeschreibung nicht verfügbar  
Wilhelm Kordes III.



**Gaudy™**

rosa-weiß - bodendeckerrose  
40-75 cm  
sehr schwache, kaum wahrnehmbare duftende rose -  
fein rosiger charakter  
Biljana Božanić Tanjga



**Hello®**

tiefrot - bodendeckerrose  
60-90 cm  
duftlose rose - kein wahrnehmbarer duft  
Alain Antoine Meilland



**Hyperion**

purpur - bodendeckerrose  
90-150 cm  
mittelstarke, gut wahrnehmbare duftrose - frisch,  
zitrusartig  
Discovered by - pharmaROSA®



**Icy Drift®**

weiß - bodendeckerrose  
30-55 cm  
sehr schwach, kaum wahrnehmbar duftende rose -  
leicht süßlich  
Alain Meilland



**Innocencia®**

weiß - bodendeckerrose  
45-75 cm  
mild, zurückhaltend duftende rose - frisch, leicht  
Wilhelm Kordes III.



**Kent Cover®**

weiß - bodendeckerrose  
50-80 cm  
zart, zurückhaltend duftende rose - feiner  
muskatellercharakter  
L. Pernille Olesen, Mogens Nyegaard Olesen



**Kessi**

karmin-rosa - bodendeckerrose  
100-160 cm  
leicht, aber wahrnehmbar duftende Rose -  
duftbeschreibung nicht verfügbar  
Gebrüder Schultheis; Henry Bennett



**Knirps®**

tief-rosa - bodendeckerrose  
25-45 cm  
sehr schwach, kaum wahrnehmbar duftende rose -  
diskreter, neutraler charakter  
Wilhelm Kordes IV; Tim -Hermann Kordes; Margarita  
Kordes



**Larissa®**

rosa - bodendeckerrose  
55-90 cm  
sehr schwach, kaum wahrnehmbare duftrose -  
duftbeschreibung nicht verfügbar  
Tim -Hermann Kordes



**Lemon Drift®**

gelb - bodendeckerrose  
30-60 cm  
sehr schwache, kaum wahrnehmbare duftende rose -  
klassisch rosiger charakter  
Alain A. Meilland



**Limesfeuer™**

karmesinrot - bodendeckerrose  
30-55 cm  
sehr schwach, kaum wahrnehmbare duftrose -  
duftbeschreibung nicht verfügbar  
Colin A. Pearce



**Limesglut™**

karminrot - bodendeckerrose  
30-55 cm  
mild, dezent duftende rose - dezent, süßliches aroma  
Colin A. Pearce



**Magic Blanket**

weiß - bodendeckerrose  
55-90 cm  
mittelstarke, gut wahrnehmbare duftige rose - sanft  
süßlich  
Hans Jürgen Evers



**Magic Meillandecor**

magenta-rosa - bodendeckerrose  
45-80 cm  
leichte, zurückhaltend duftende rose - angenehm  
süßlich, blumiges aroma  
Alain Meilland



**Mauve™**

weinrot - bodendeckerrose  
25-45 cm  
leicht, dezent duftende rose - weich, seidig im  
charakter  
Biljana Bozanić Tanjga



**Medeo®**

weiß - bodendeckerrose  
40-60 cm  
duftlose rose - kein wahrnehmbarer duft  
Wilhelm Kordes



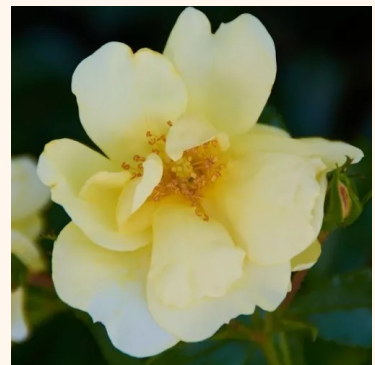
**Nadia® Meillandecor®**

gelb - bodendeckerrose  
40-70 cm  
sehr schwach, kaum wahrnehmbar duftende rose -  
diskret, im hintergrund bleibender charakter  
Alain Antoine Meilland



**Noamel**

rosa - bodendeckerrose  
60-100 cm  
sehr schwache, kaum wahrnehmbare Duftrose - fein,  
dezent im charakter  
Werner Noack



**Noasun**

gelb - bodendeckerrose  
60-100 cm  
mittelstark, angenehm, nicht aufdringlich duftende rose  
- weich, harmonischer charakter  
Werner Noack



**Noatraum**

tiefrosa - bodendeckerrose  
40-80 cm  
sehr schwach, kaum wahrnehmbar duftende Rose -  
duftbeschreibung nicht verfügbar  
Werner Noack



**Nozomi™**

hell-rosa - bodendeckerrose  
35-65 cm  
sehr schwach, kaum wahrnehmbarer duft rose -  
duftbeschreibung nicht verfügbar  
Tōru Onodera



**Palmengarten Frankfurt®**

rosa - bodendeckerrose  
50-90 cm  
leicht, dezent duftende rose - klassisch, rosiger  
charakter  
Reimer Kordes



**Peach Drift®**

aprikose - bodendeckerrose  
30-55 cm  
sehr schwacher, kaum wahrnehmbarer duft-rose -  
leicht süßlich  
Alain Meilland



**Pimprenelle™**

gelb - bodendeckerrose  
55-95 cm  
duftlose rose - kein wahrnehmbarer duft  
Georges Delbard



**Pink Drift®**

rosa - bodendeckerrose  
25-45 cm  
sehr schwach, kaum wahrnehmbare duftende Rose -  
zart süßlicher charakter  
Jacques Mouchoffe



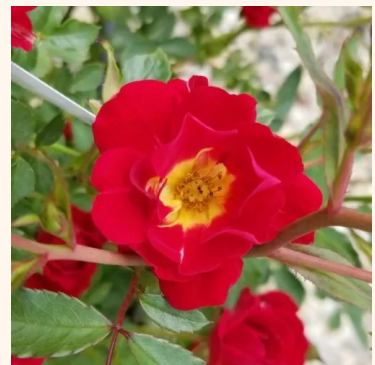
**Pink Ricco Amorina**

rosa - bodendeckerrose  
30-55 cm  
mild, dezent duftende rose - angenehm süßlich  
De Ruiter Innovations B.V.



**Purple Rain ®**

purpur-lila - bodendeckerrose  
40-65 cm  
duftlose rose - kein wahrnehmbarer duft  
Tim -Hermann Kordes



**Red Drift®**

rot - bodendeckerrose  
30-50 cm  
sehr schwache, kaum wahrnehmbare duftrose - rosiger  
charakter  
Alain Meilland



**Red Ribbons**

rot - bodendeckerrose  
45-75 cm  
geruchslose rose - kein wahrnehmbares aroma  
Wilhelm Kordes III.



**Rift™**

orange - aprikose - bodendeckerrose  
30-55 cm  
sehr schwach, kaum wahrnehmbar duftende rose -  
duftbeschreibung nicht verfügbar  
Mogens Nyegaard Olesen



**Satin Haze®**

rosa - bodendeckerrose  
40-70 cm  
sehr schwach, kaum wahrnehmbare duftende rose -  
Duftbeschreibung nicht verfügbar  
Christian Evers



**Sommerabend®**

tiefrot - bodendeckerrose  
25-45 cm  
sehr schwach, kaum wahrnehmbar duftende rose -  
fein, weich im charakter  
Wilhelm Kordes



**Sommerwind®**

rosa - bodendeckerrose  
55-85 cm  
leicht duftende, zurückhaltende rose - leicht, dezent  
duftend  
Reimer Kordes



**Sunny Rose®**

gelb - bodendeckerrose  
30-45 cm  
sehr schwach, kaum wahrnehmbar duftende rose -  
duftbeschreibung nicht verfügbar  
Wilhelm Kordes III.



**Sunshine Happy Trails®**

gelb - bodendeckerrose  
25-45 cm  
mittelstarke, gut wahrnehmbare duftende rose -  
angenehm, rosiger charakter  
Christian Bédard



**Tango Showground**

orange - bodendeckerrose  
45-75 cm  
sehr schwach, kaum wahrnehmbare duftrose -  
duftbeschreibung nicht verfügbar  
Christopher Hugh Warner



**The Fairy**

hell-rosa - bodendeckerrose  
60-100 cm  
sehr schwach, kaum wahrnehmbar duftende rose -  
frisch, apfelig  
Ann Bentall



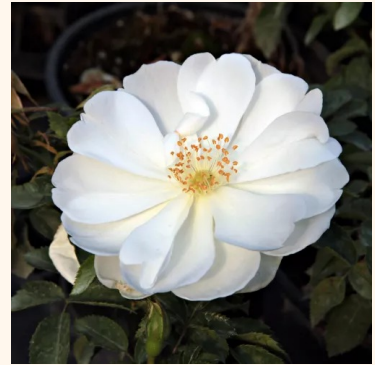
**Topolina®**

rosa - bodendeckerrose  
30-55 cm  
duftlose rose - kein wahrnehmbarer Duft  
Tim -Hermann Kordes



**Vanity**

rosa - bodendeckerrose  
150-250 cm  
mittelstarke, gut wahrnehmbare duftrose - leicht  
süßlich  
Joseph Hardwick Pemberton



**White Flower Carpet**

weiß - bodendeckerrose  
50-80 cm  
sehr schwache, kaum wahrnehmbare duftrose - klar,  
rosiger charakter  
Werner Noack



**Xavier Beulin**

weiß - bodendeckerrose  
45-85 cm  
sehr schwache, kaum wahrnehmbare duftrose -  
erfrischend süßlich  
Jérôme Rateau



**Zemplén**

hell-rosa - bodendeckerrose  
60-95 cm  
sehr schwache, kaum wahrnehmbare duftende rose -  
honigduftend  
Márk Gergely

# Fachliche Ergänzung zu Gartenrosen

In Österreich wird die erfolgreiche Rosenkultur vor allem durch die vielfältige Topografie und das Klima, die mikroklimatischen Unterschiede zwischen Gebirge und Beckenlagen sowie durch die winterliche Kälteintensivierung (USDA-Zonen 5a-8a), die Niederschlagsverteilung und die Bodenverhältnisse bestimmt. Dieselbe Sorte kann sich beispielsweise im kühleren, windigeren Umfeld der alpinen Vorländer anders verhalten als im milderen pannonischen oder südsteirischen Klima. Wurzelechte Rosenstöcke, die sich langfristig gleichmäßig entwickeln und gut regenerieren, können in vielen Hausgärten zusätzliche Sicherheit unter diesen wechselnden Bedingungen geben - insbesondere bei containerisierten, gut handhabbaren Gartenrosen.

## 1) Pflanzzeitfenster - kurzer Frühling, wechselhafter Herbst

In Österreich „läuft“ der Frühling vielerorts rasch in den Sommer über, während der Herbst zwar mild sein kann, jedoch von plötzlichen Kälteeinbrüchen begleitet wird. Das bedeutet, dass es sich beim Pflanzen lohnt, die lokal sicheren, frostfreien Zeiträume bewusst zu nutzen, damit die Stöcke Zeit zum Anwurzeln haben.

## 2) Mikroklima und Wind - der Wert geschützter, dennoch luftiger Standorte

In den alpinen Vorländern, auf offenen Hochflächen und an Talausgängen macht Wind das Klima kühler und trockener, als es das Thermometer vermuten lässt. Für Rosen sind daher Gartenbereiche wertvoll, die durch Hauswände oder Hecken teilweise geschützt, aber nicht „stauwarm“ sind - dort werden Triebe und Knospen weniger leicht beschädigt.

## 3) Winter und Frost-Tau-Wechsel - Stabilität der Wurzelzone

In vielen österreichischen Regionen ist der Winter nicht nur kalt, sondern auch wechselhaft: Auf Frostperioden können mildere Tage folgen, danach wieder Abkühlung. Das belastet die obere Bodenschicht und auch die Wurzelzone. Wurzelechte Rosen mit gleichmäßigem, gut aufgebautem Wurzelsystem können sich in dieser dynamischen Umgebung langfristig berechenbarer verhalten.

## 4) Niederschlagsverteilung - Wechsel von Vernässung und Austrocknung

Im Land ist es häufig so, dass auf niederschlagsreiche Phasen längere Trockenabschnitte folgen - sogar innerhalb derselben Saison. Der Wechsel zwischen Vernässung und Austrocknung kann besonders auf schwereren Böden herausfordernd sein; eine gut drainierende, aber nicht austrocknende Wurzelzone wird dadurch zu einem langfristigen Stabilitätsfaktor.

## 5) Bodentypen - kalkhaltige, schwere und schottrige Gärten

Löss- und kalkreiche Hänge, schwerere Beckenböden und schottrige alpine Vorländer verhalten sich hinsichtlich Wasser- und Nährstoffhaushalt unterschiedlich. Rosen entwickeln sich auf mittel-schweren, gut strukturierten, luftigen Böden am ausgeglichensten; daher lohnt es sich, die lokalen Bodenverhältnisse bereits bei Sortenwahl und Standortfestlegung zu berücksichtigen.

## 6) Sommerhitze und Sonnenschein - Rhythmus der Blüte

In manchen Teilen Österreichs ist der Sommer moderater, anderswo (etwa in pannonisch geprägten Gebieten) deutlich wärmer und von trockenen Perioden begleitet. Das beeinflusst den Blürrhythmus der Rosen unmittelbar: Gleichmäßig wachsende, gut eingewurzelte Stöcke überstehen kürzere Hitzewellen besser und bringen stabiler weitere Blühwellen hervor.

## 7) Feuchte Perioden und Blattkrankheitsdruck

In Berg- und Tallagen können feuchtere, kühlere Perioden Blattkrankheiten begünstigen. In einem solchen Umfeld ist es besonders vorteilhaft, wenn Rosen einen sonnigen, aber luftigen Platz erhalten und das Gartenbild so geplant wird, dass die Pflanzenkronen nicht „zusammengedrängt“ stehen - damit das Laub schneller abtrocknet.

## **8) Regionale Unterschiede - Alpendorf, pannonische Ebene, städtischer Vorgarten**

Andere Herausforderungen erlebt eine Rose in einem ländlichen Alpengarten als in einer Gemeinde der pannonischen Ebene oder an einer Wiener Vorstadt-Straßenfront. Es empfiehlt sich, das Rosensortiment anhand lokaler Erfahrungen, bewährter Sorten und der Bilder aus den umliegenden Gärten so zusammenzustellen, dass es am besten zum Mikroklima des eigenen Gartens passt.

In Gärten rund um Einfamilienhäuser fügen sich containerisierte, wurzelechte Rosen - wie 2-Liter-Stöcke im Alter von einem halben bis einem Jahr, die leicht zu handhaben sind - ideal in Vorgärten, Hausgärten, kleinere Beete und Einfassungen ein. Sie eignen sich gut zur Gestaltung von Gruppen aus 1-5 Pflanzen, die ein ordentliches und dennoch reich blühendes, „von selbst funktionierendes“ Gartenbild ergeben - ohne komplizierte gärtnerische Lösungen. Als Inspiration können die symmetrischen, eleganten Rosenflächen klassischer Wiener Vorgärten oder die heimeligen, von Blumen gesäumten kleinen Eingänge alpiner Dorfgärten dienen - zu beiden passen die einfach zu pflegenden Gruppen wurzelechter Rosen hervorragend.

Insgesamt gilt: Wenn Sie Sorte und Pflanzplatz an die lokalen Klima- und Bodenbedingungen anpassen, können wurzelechte Gartenrosen langfristig stabile, gut regenerationsfähige und verlässlich schmückende Elemente österreichischer Hausgärten sein.

